



Großanzeige für Solarstromanlagen

Aufbau

Die Großanzeige ist ein attraktiver Blickfang, der über die wesentlichen Kennwerte einer Solarstromanlage informiert.

In großen Ziffern können folgende Anlagendaten abgelesen werden:

- Die momentane Leistung (in W)
- Der Tagesertrag (in kWh)
- Der Gesamtertrag (in kWh)

Die schwarzen Zahlen der kontrastreichen LCD-Anzeige wirken am besten bei heller Beleuchtung oder im Sonnenlicht. Die rotleuchtenden Zahlen der LED-Anzeige eignen sich besonders gut bei schwacher Beleuchtung oder im Schatten.

Die Großanzeige Dino kann auf Wunsch mit individuellem Hintergrundbild ausgestattet werden.



Bild 1 Die kontrastreiche LCD-Anzeige Dino für helle Umgebung auf Wunsch mit individueller Bildgestaltung

Funktion und Montage

Die Datenermittlung erfolgt in Verbindung mit einem Impulsgeber. Dieser wird in die Netzleitung des Netzeinspeisers eingebunden und überträgt genormte Impulse pro eingespeister Kilowattstunde (kWh). Die Impulse werden von der Großanzeige ausgewertet. Großanzeigen vom Typ Pico können auch an die Messdatenerfassungssysteme von SMA oder Fronius angeschlossen werden. In diesem Fall entfällt der Einbau eines Impulsgebers.

Die Großanzeige summiert den ins Stromnetz eingespeisten Tagesertrag sowie den Gesamtertrag und berechnet die momentane Leistung der Anlage. Der Wert der Gesamtenergie wird in einem nicht flüchtigen Speicher (EEPROM) abgelegt, damit er bei Stromausfall nicht verloren geht. Die Großanzeigen eignen sich für Wandmontage.

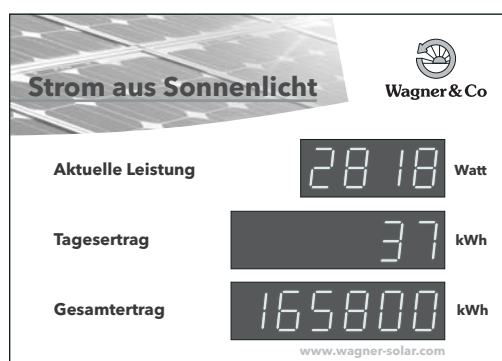


Bild 2 Die rotleuchtende LED-Anzeige Pico für dunkle Umgebung

Technische Daten

Merkmal	LCD-Anzeige		LED-Anzeige	
	Piccolo LCD	Dino LCD	Piccolo LED	Dino LED
Hintergrundbild	Standard	Standard / Individuell*	Standard	Standard / Individuell*
Anzeige	3-zeilig			
Ziffernhöhe (mm)	25	40	20	57
Datenerfassung	<ul style="list-style-type: none"> • Impulsgeber • RS232/RS485 Schnittstelle für Anschluss an SMA Sunny Boy Control, Fronius IG Datenlogger 	Impulsgeber	<ul style="list-style-type: none"> • Impulsgeber • RS232/RS485 Schnittstelle für Anschluss an SMA Sunny Boy Control, Fronius IG Datenlogger 	Impulsgeber
Datensicherung	EEPROM			
Leistungsaufnahme (W)	0,5	1,5	1,5	11
Stromversorgung	Externes Steckernetzteil	Integriert	Externes Steckernetzteil	Integriert
Gehäuse, Abmessungen (mm)	Aluminium 500 x 400 x 35	Aluminium 650 x 520 x 55	Aluminium 295 x 215 x 42	Aluminium 720 x 620 x 55
Einsatzbereich	Innen und außen		Innen	
Schutzklasse	IP 65		IP 40	IP 54
* Herstellung nach Ihrer Vorlage gegen Aufpreis				
Impulsgeber				
Phasenzahl	Stromstärke	Impulse/kWh	Leistungsbereich	Montageart
1-phasig	max. 20 A	2.000	max. 5 kWp	Hutschiene
1-phasig	max. 65 A	500		Wand
3-phasig	max. 60 A pro Phase	1000		Hutschiene