
SCHLETTER
The Solar Mounting Group



KOMPONENTENÜBERSICHT
2018

Allgemeine Hinweise

Materialien:

Dachhaken und deren Hauptkomponenten:
Edelstahl 1.4301 oder Aluminium

Schrauben:
Edelstahl A2 oder höherwertig

Blechbauteile:
Edelstahl 1.4301 oder Aluminium.

Modulklemmen:
Aluminium

Dichtgummi:
EPDM-Dichtung (UV-beständig)

Abweichende Materialien sind bei den jeweiligen Artikeln beschrieben.

Planungshilfe:

Konfiguration und statische Bemessung über den
AutoCalculator Easy bzw. den Schletter Configurator

Statik:

Statische Berechnung gemäß den aktuellen länderspezifischen Normen (in Deutschland EN 1991, EC1). Statik-Beiblatt zur Bestimmung der Anzahl der erforderlichen Befestigungspunkte, basierend auf statischer Berechnung. Beachten Sie in jedem Fall die Hinweise zur Statik! In den allgemeinen Statik-Anlagen ist jeweils der Nachweis der Haltekraft des Daches an der Unterkonstruktion nicht enthalten!

Bei allen Maßangaben sind fertigungsspezifische Toleranzen zu berücksichtigen.

Alle Unternehmen der Schletter Gruppe können auf Kundenwunsch Waren aus den Schletter-Werken in Deutschland, China (Shanghai) oder USA beziehen. Alle drei Fertigungsbetriebe sind nach ISO 9001 zertifiziert. Weitere Details zu den Zertifizierungen finden Sie auf der jeweiligen Schletter-Website.

Inhaltsverzeichnis

Komponentenübersicht

Präsentation Seite

Prospekte und Software	06
Musterkoffer	07

Dachhaken Seite

Dachhaken Standard	10
Dachhaken Rapid ²⁺	11
Alu-Tile	12
Dachhaken Sonderausführung	13
Zubehör Dachhaken	15

Sonderbefestigungen Seite

Stockschrauben, FixPlan	18
Blechfalzklemmen	20
System VarioFix / SingleFix / FixZ-Montagekit / EcoRapid	22
ClampFit	23
FixE, FixT, Fix T-K	24
Zubehör Sonderbefestigungen	26

Modulklemmen Seite

Modulklemmen für gerahmte Module	30
Klemmen für Laminatmodule	31
Zubehör Laminatklemmen	33

Profile Seite

Profilmfamilie 05	36
Zubehör Profile	38

Stützen Seite

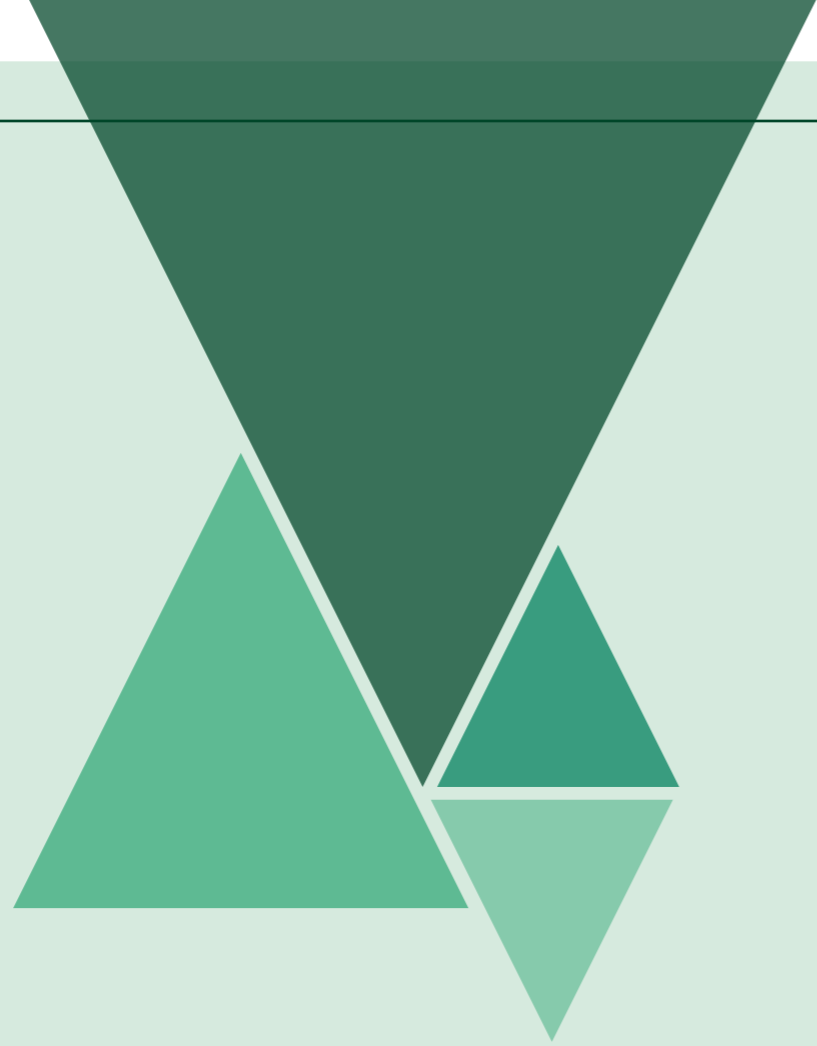
Flachdachsystem Stützen	42
Flachdachsystem Stützen und Fassadensysteme	44
Zubehör Stützen	46

Ballastoptimierte Flachdachsysteme Seite

FixGrid	50
FlatGrid	53

Schrauben und Kleinteile Seite

Schrauben und Kleinteile	56
--------------------------	----



PRÄSENTATION

Prospekte und Software

Musterkoffer

Prospekte und Software

Präsentation

Prospekte und Software

Prospekte, Produktblätter, Montageanleitungen und weitere technische Informationen sowie Software finden Sie immer aktuell im Downloadbereich auf www.schletter-group.com.

Auf Anfrage senden wir Ihnen gerne digital unsere Prospekte zu.

Musterkoffer

Präsentation



Abbildung ähnlich

Musterkoffer

Auf Anfrage!

195000-297 Musterkoffer Dach- und Standardsysteme

Enthält wesentlich Produktbeispiele der
Schletter-Montagesysteme



DACHHAKEN

Dachhaken Standard

Dachhaken Rapid²⁺

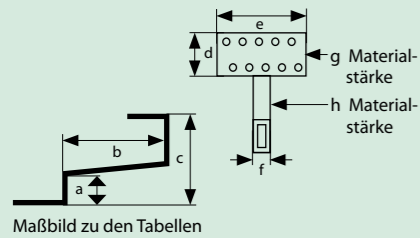
Alu-Tile

Dachhaken Sonderausführung

Zubehör Dachhaken

Dachhaken Standard

Dachhaken



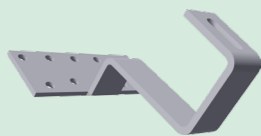
Dachhaken Standard

- Alle Dachhaken in Edelstahl ausgeführt
- Verstellbare Haken komplett vormontiert

Holzschrauben, Vierkantschrauben (M10 × 25 mm) und Flanshmuttern bitte gesondert mitbestellen!

Dachhaken Eco S

- VA-Qualität
- Geschweißt
- Steganordnung symmetrisch

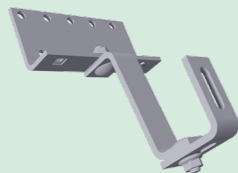


100004-000 Dachhaken Eco S 135 (Normalhöhe 135 mm)

	a	b	c	d	e	f	g	h	
mm	45	110	135	60	150	35	5	6	VPE:20

Dachhaken Universal

- VA-Qualität
- Steganordnung variabel
- Vorne und hinten verstellbar
- Mittelsteg in drei Positionen einsetzbar

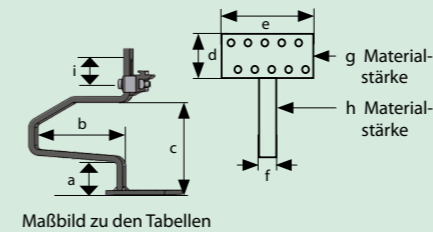


100001-000 Dachhaken Universal (Frankfurter Pfanne o. Falzziegel)

	a	b	c	d	e	f	g	h	
mm	42-52	115	102-135	74	150	30	5	6	VPE: 20

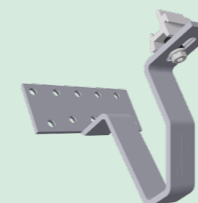
Dachhaken Rapid²⁺

Dachhaken



Dachhaken Rapid²⁺

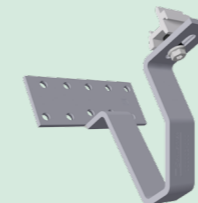
- VA-Qualität
- Geschweißt
- Steganordnung symmetrisch
- Vormontiert



101001-000 Dachhaken Rapid²⁺ 45

	a	b	c	d	e	f	g	h	i	
mm	45	110	118	60	150	35	5	6	30	VPE:20

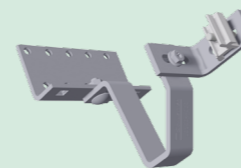
Vergleichbar mit: Eco S 100004-000



101002-000 Dachhaken Rapid²⁺ 35

	a	b	c	d	e	f	g	h	i	
mm	35	110	108	60	150	35	5	6	30	VPE:20

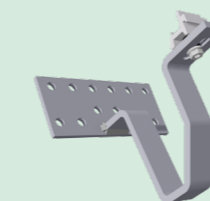
Wie 101001-000, jedoch 35 mm / 1,38 inches Schenkelhöhe für niedrige Lattung



101004-000 Dachhaken Rapid²⁺ Universal

	a	b	c	d	e	f	g	h	i	
mm	40-52	110	115-127	74	150	35	5	6	30	VPE:10

Universal verstellbar, für vertikale Schienenmontage
Vergleichbar mit: Universal 100001-000



101005-000 Dachhaken Rapid²⁺ Max

	a	b	c	d	e	f	g	h	i	
mm	45	120	125	80	180	35	6	8	30	VPE:10

Wie 101001-000, jedoch Steg 35 × 8 mm / 1,38 × 0,31 inches für hohe Schneelasten



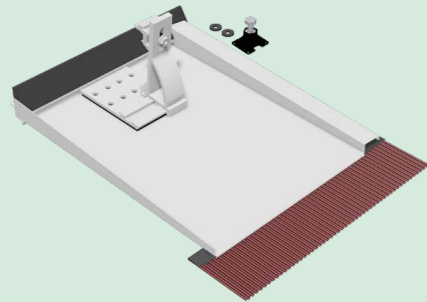
101006-000 Dachhaken Rapid²⁺ MaxV

	a	b	c	d	e	f	g	h	i	
mm	45	120	125	80	180	35	6	8	30	VPE:10

Wie 101005-000, jedoch für vertikale Schienenmontage

Alu-Tile

Dachhaken



Alu-Tile

Ersetzt einen kompletten Dachziegel. Speziell für Gebiete mit hohen Schneelasten. Inkl. Systemhaken mit Rapid-Aufsatz. VPE10 Systemhaken und Blechersatzziegel in Alu, Schraubendichtung EPDM, Laststütze in Kunststoff mit Edelstahlschraube A2.

Vergleichsliste (sortiert nach Dachziegel-Hersteller)

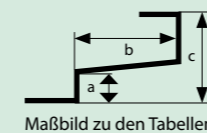
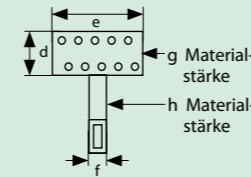
Braas / Monier	Artikel Nr.	Alu blank
Frankfurter Pfanne ²	103003-000	Alu-Tile BEZ H+V Typ000 Set
Tanus Pfanne ²	103003-000	Alu-Tile BEZ H+V Typ000 Set
Harzer Pfanne ²	103003-000	Alu-Tile BEZ H+V Typ000 Set
Doppel-S-Ziegel ²	103003-000	Alu-Tile BEZ H+V Typ000 Set
Topas 11V (Lattenabstand: min. 330 mm!)	103003-009	Alu-Tile BEZ H+V Typ009 Set
Topas 13V	103003-009	Alu-Tile BEZ H+V Typ009 Set
Tegalit ¹	103003-014	Alu-Tile BEZ H+V Typ014 Set
Bramac		
Classic / Donau ²	103003-000	Alu-Tile BEZ H+V Typ000 Set
Ceda		
Mareno / Asimmetrica ²	103003-000	Alu-Tile BEZ H+V Typ000 Set
Creaton		
Göteborg / Heidelberg ²	103003-000	Alu-Tile BEZ H+V Typ000 Set
Ratio	103003-009	Alu-Tile BEZ H+V Typ009 Set
Ergoldsbacher		
Erlus E58 / S	103003-004	Alu-Tile BEZ H+V Typ004 Set
Erlus Großfalzziegel XXL	103003-006	Alu-Tile BEZ H+V Typ006 Set
Erlus Reformpfanne XXL	103003-006	Alu-Tile BEZ H+V Typ006 Set
Erlus Linea	103003-015	Alu-Tile BEZ H+V Typ015 Set
Forma	103003-022	Alu-Tile BEZ H+V Typ022 Set
Nelskamp		
S-Pfanne ²	103003-000	Alu-Tile BEZ H+V Typ000 Set
Schweizer Fabrikat-ZZWancor Swiss		
Flachschiebeziegel Jura 13	103003-009	Alu-Tile BEZ H+V Typ009 Set
Züricher Ziegelei Istigh. 290	103003-009	Alu-Tile BEZ H+V Typ009 Set
Flachschiebeziegel Fama	103003-009	Alu-Tile BEZ H+V Typ009 Set

¹Ziegel müssen leicht bearbeitet werden! Beachten Sie dazu unsere Montagebeiblätter zur Montageanleitung.

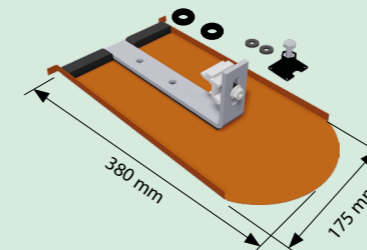
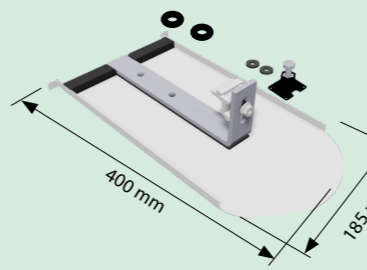
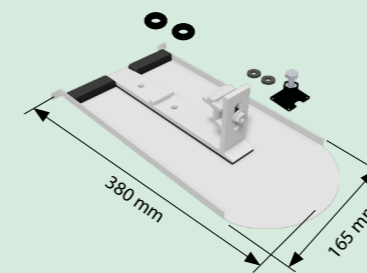
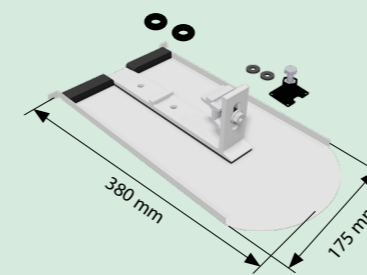
²Falls der Haken bei niedrigem Lattenabstand genau unter einer Ziegelnase montiert wird, muss diese etwas bearbeitet werden, da ansonsten der darüberliegende Ziegel nicht korrekt deckt.

Dachhaken Sonderausführung

Dachhaken



Maßbild zu den Tabellen



Dachhaken Biberschwanz

Bitte prüfen Sie, ob die Hakenform zur bauseitigen Eindeckung passt. Schraubendichtung EPDM, Laststütze in Kunststoff mit Edelstahlschraube A2.

103014-000 Biberschwanz Befestigungsset Rapid 180 × 380

	a	b	c	d	e	f	g	h	
mm	--	228	--	--	35	35	--	7	VPE:20

Biberschwanz-Ersatzplatte Alu mit Systemhaken in Alu.
Passend für Biberformat 180/380 mm.

103014-001 Biberschwanz Befestigungsset Rapid 170 × 380

	a	b	c	d	e	f	g	h	
mm	--	228	--	--	35	35	--	7	VPE:20

Biberschwanz-Ersatzplatte Alu mit Systemhaken in Alu.
Passend für Biberformat 170/380 mm.

103014-002 Biberschwanz Befestigungsset Rapid 190 × 400

	a	b	c	d	e	f	g	h	
mm	--	250	--	--	35	35	--	6	VPE:20

Biberschwanz-Ersatzplatte Alu mit Systemhaken in Edelstahl 1.4301.
Passend für Biberformat 190/400 mm.

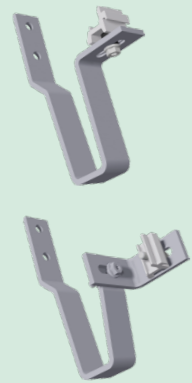
103014-010 Biberschwanz Befestigungsset Rapid Cu 180 × 380

	a	b	c	d	e	f	g	h	
mm	--	250	--	--	35	35	--	6	VPE:20

Biberschwanz-Ersatzplatte Kupfer mit Systemhaken in Edelstahl 1.4301.
Passend für Biberformat 180/380 mm.

Dachhaken Sonderausführung

Dachhaken



Dachhaken Rapid 2L

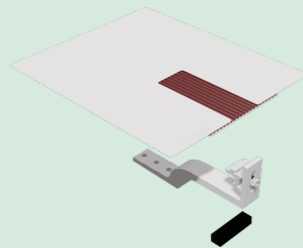
Dachhaken für Systemdächer aus Isolierdachelementen.

101008-000 Dachhaken Rapid 2L										VPE:20
	a	b	c	d	e	f	g	h	i	
mm	20	127	74	88	35	35	6	6	30	

101008-002 Dachhaken Rapid 2LV										VPE:20
--------------------------------	--	--	--	--	--	--	--	--	--	--------

Dachhaken Rapid²⁺ Slate

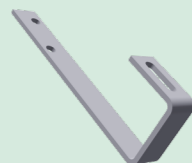
- Schnelle und einfache Montage
- Für viele Schindelarten geeignet
- Deckplatte mit flexiblem Wellband
- Direkter Lasteintrag auf den Dachsparren



102002-002 Dachhaken Rapid ²⁺ Slate 125 Set										VPE:20
Für Schieferüberlappungen bis 125 mm										

Dachhaken für Schiefer u. Metallschindel (z.B. Prefa)

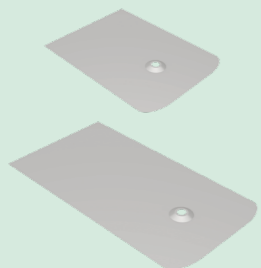
- VA-Qualität
- Ohne Platte



102001-000 Dachhaken Schiefer (einfach)					VPE:50
	Länge	Höhe	Breite	Stärke	
mm	235	w75	30	5	

SlatePlan für Anbindung mit Stockschrauben

SlatePlan kann auf Dächern mit Schindeldeckung, z. B. aus Bitumen, Faserzement oder Schiefer, zur Anbindung von Stockschrauben-Systemen eingesetzt werden. **Zubehör: siehe Stockschrauben (Seite 18)**

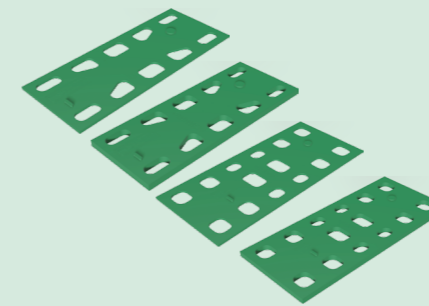


109017-000 SlatePlan mit Dichtung 270 × 200 × 0,5 mm		VPE:50
109017-001 SlatePlan mit Dichtung 370 × 200 × 0,5 mm		VPE:50

Zubehör Dachhaken

Dachhaken

Zubehör Dachhaken

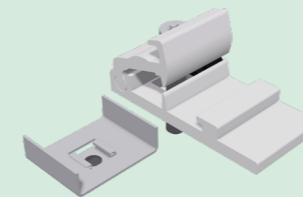


973000-017	Unterlegplatte 2 mm EcoG / EcoS / Rapid Standard	VPE:50
973000-018	Unterlegplatte 5 mm EcoG / EcoS / Rapid Standard	VPE:50
973000-019	Unterlegplatte 2 mm VaMax / Rapid Max	VPE:50
973000-020	Unterlegplatte 5 mm VaMax / Rapid Max	VPE:50

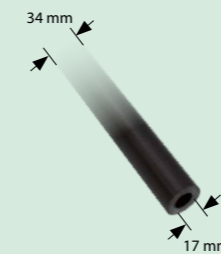
Distanzstück für Dachhakenmontage



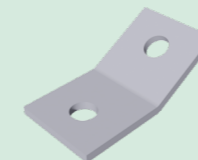
973000-683	Dachhakendichtband grau TP600 10 Meter	VPE:15
------------	--	--------



109008-003	RapFix - Aufsatz für Eco-Dachhaken	VPE:50
Insbesondere für Dachhaken, die nicht als Rapid-Version zur Verfügung stehen.		



925120-002	Distanzhülse Kunststoff 1 Meter	
<ul style="list-style-type: none"> • Für Aufsparrendämmung • Verwendbar als Distanzstück bei Aufsparrendämmungen in Verbindung mit extra langen Befestigungsschrauben • Ausführung in Kunststoff vermeidet Kältebrücken • Auf gewünschte Länge entsprechend zuschneiden • Schrauben gesondert bestellen! • Reduzierte Belastung pro Dachhaken beachten! 		



109010-000	Zusatzwinkel Iso07	VPE:20
Für Dachhakenbefestigung, System Iso07		

SONDER- BEFESTIGUNGEN

Stockschrauben, FixPlan

Blechfalzklemmen

System VarioFix / SingleFix / FixZ-Montagekit / EcoRapid

ClampFit

FixE, FixT, Fix T-K

Zubehör Sonderbefestigungen

Stockschrauben, FixPlan

Sonderbefestigungen

Stockschrauben

Für Wellplatten (z.B. aus Faserzement)- oder Trapezblechdächer werden sogenannte Welldachbefestigungssets, bestehend aus einer Spezial-Stockschraube mit EPDM-Dichtung und einer Montageplatte verwendet. Beachten Sie bitte, dass Abbildungen und Gewindelängen abweichen können!

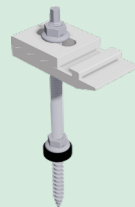


110010-200 Stockschraubenset 10 × 200 montiert M10 × 200 mm VPE:50

110012-200 Stockschraubenset 12 × 200 montiert M12 × 200 mm VPE:50

110012-300 Stockschraubenset 12 × 300 montiert M12 × 300 mm VPE:50

Stockschraubenset fertig konfektioniert mit vulkanisierter EPDM-Dichtung (UV-beständig) und 3 Flanschnuttern in V4A, montiert



111110-200 Welldachbefestigungsset 10 × 200 KlickTop M10 × 200 mm VPE:50

111112-200 Welldachbefestigungsset 12 × 200 KlickTop M12 × 200 mm VPE:50

111112-300 Welldachbefestigungsset 12 × 300 KlickTop M12 × 300 mm VPE:50

Welldachbefestigungsset KlickTop inkl. KlickTop-Satz, Stockschraube mit vulkanisierter EPDM-Dichtung (UV-beständig) und 3 Flanschnuttern in V4A

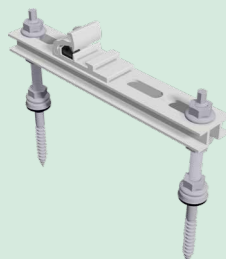


111310-200 WelldachPlus 10 × 200 M10 × 200 mm VPE:25

111312-200 WelldachPlus 12 × 200 M12 × 200 mm VPE:25

111312-300 WelldachPlus 12 × 300 M12 × 300 mm VPE:25

WelldachPlus Set inkl. Rapid-Aufsatz, Stockschraube mit vulkanisierter EPDM-Dichtung (UV-beständig), Gewindeabdichtung und 3 Flanschnuttern in V4A

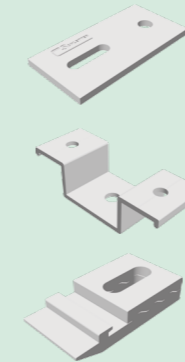


111412-200 Doppel-Welldachbefestigung Set Plus M12 × 200 mm VPE:25

111412-300 Doppel-Welldachbefestigung Set Plus M12 × 300 mm VPE:25

111410-200 Doppel-Welldachbefestigung Set Plus M10 × 200 mm VPE:25

Doppel-Welldachbefestigung Set inkl. Rapid-Aufsatz, Stockschraube mit vulkanisierter EPDM-Dichtung (UV-beständig), Gewindeabdichtung und 6 Flanschnuttern in V4A, passend für Faserzementplatten oder Berliner Welle 133/177 mm



119002-000 Montageplatte für Stockschraube M10/M12 VPE:100

Für Stockschrauben M10/M12, lose, Aluminium
120 × 60 × 6 mm

119014-000 Hutprofil 50 mm lang d11 d13 d11 VPE:100

Für Stockschrauben M10/M12 (Mittelloch), lose, Aluminium
Mittelloch: 13 mm, Außenlöcher: 11 mm

119001-000 KlickTop Aufsatzteil zu Stockschraube VPE:50

Für Stockschrauben M10/M12, lose, Aluminium

Blechfalzklemmen

Sonderbefestigungen

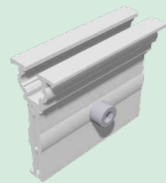
Blechfalzklemmen

Bitte beachten: Das Anzugsdrehmoment ist so zu begrenzen, dass die Blechfalze nicht verformt werden und die thermische Dehnung der Bleche nicht verhindert wird!



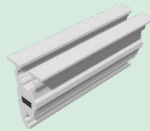
112001-000 Falzklemme 503 VA für Stehfalzdach VPE:50

Bitte beachten: Bei Titanzinkblechen ist zu prüfen, ob die Falze belastet werden darf!



112001-005 Falzklemme 503 Rapid für Stehfalzdach VPE:50

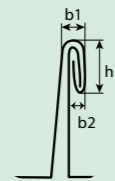
für KlickTop



112001-010 Falzklemme 504 AL KK für Stehfalz VPE:50

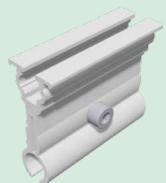
Insbesondere auch geeignet für Doppelstehfalzdächer aus Titanzinkblech

für KlickTop



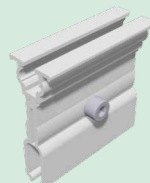
Mögliche Abmessungen des Bördelfalzes (Maßbild links)
 $h = 11-13 \text{ mm}$, $b1 = 4-6 \text{ mm}$, $b2 = \text{max. } 3 \text{ mm}$

Die Falzklemme 504 wurde zusammen mit der Fa. Rheinzink für den Einsatz auf Doppelstehfalzdächern aus Titanzinkblech entwickelt und von Rheinzink für gut befunden. Auf den Stehfalzklemmen montierte Profile dürfen eine Länge von ca. 3 m ohne thermische Trennung nicht überschreiten.



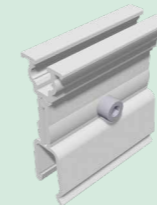
112002-003 Falzklemme 510 AL Rapid für KalZip und ähnliche VPE:50

für KlickTop



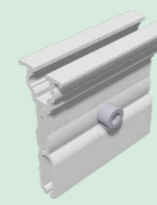
112003-003 Falzklemme 520 Rapid Zambelli RibRoof465 und ähnliche VPE:50

für KlickTop



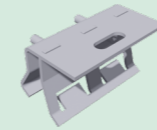
für KlickTop

112004-002 Falzklemme 522 AL Rapid Zambelli RibRoof500 und ähnliche VPE:50

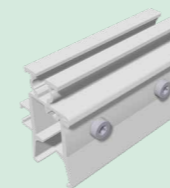


für KlickTop

112006-002 Falzklemme 524 Rapid Fischer KlipTec und ähnliche VPE:50



112007-000 Falzklemme 525 VA für Domico Domitec für Domico und ähnliche VPE:50



112012-002 Falzklemme 540 AL KK für KlipLok 700/406 für KlipLok 700 HiStrength, Classic 700, 406 und ähnliche VPE:50

System VarioFix / SingleFix / FixZ-Montagekit / EcoRapid

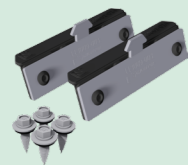
Sonderbefestigungen

System VarioFix / SingleFix / FixZ-Montagekit / EcoRapid

Die universelle Trapezblechbefestigung für Stahl- und Alublech ab 0,5 mm;
Anwendungshinweise besonders beachten!



113014-000 EcoRapid – Klemmung direkt am Rahmen – für Sickenhöhen ab 22 mm VPE:200
Schrauben sind nach Bedarf gesondert zu bestellen.
Artikelnummer: 943000-360
EcoRapid am Modulfeldrand: 2 Schrauben
EcoRapid in Modulfeldmitte: 1 Schraube



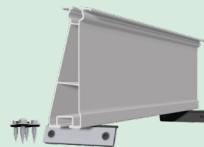
113009-103 SingleFix-V Solo 20 Paar-Set – für Sickenhöhen ab 22 mm VPE:200
(2 × SingleFix-V Solo, 4 Blechschrauben)
Verwendung z.B. in Verbindung mit Montageschiene Solo



113009-206 SingleFix-V Light 20 Montagekit – für Sickenhöhen ab 22 mm VPE:50
(2 × SingleFix-V Solo, 4 Blechschrauben, Profilstück EcoLight 450 mm)



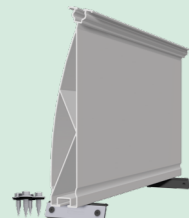
113013-200 FixZ-7 Montagekit unten VPE:25
(2 × SingleFix-V Solo, 4 Blechschrauben,
Profilstück FixZ-7 Systemprofil unten 450 mm)



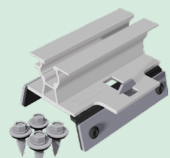
113013-201 FixZ-7 Montagekit oben VPE:25
(2 × SingleFix-V Solo, 4 Blechschrauben,
Profilstück FixZ-7 Systemprofil oben 450 mm)



113013-203 FixZ-15 Montagekit unten VPE:25
(2 × SingleFix-V Solo, 4 Blechschrauben,
Profilstück FixZ-15 Systemprofil unten 450 mm)



113013-202 FixZ-15 Montagekit oben VPE:25
(2 × SingleFix-V Solo, 4 Blechschrauben,
Profilstück FixZ-15 Systemprofil oben 450 mm)



113011-101 SingleFix-HU 20 Set - für Sickenhöhen ab 22 mm VPE:50
(2 × SingleFix-V Solo, 4 Blechschrauben, SingleFix-HU Profil)

ClampFit

Sonderbefestigungen

ClampFit

Das kostenoptimierte Trapezblech-Befestigungssystem für Stahl- und Alublech ab 0,5 mm;
Anwendungshinweise besonders beachten!



130004-100 ClampFit Befestiger VPE:100
Modulklemmen entsprechend der Rahmenhöhe sind zusätzlich erforderlich

FixE, FixT, Fix T-K

Sonderbefestigungen

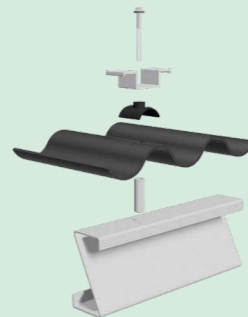
					Holz
C	C	Σ	Z	I	Stahl
1	2	3	4	5	FixE/T Größe

Einsetzbare Größen

FixE, FixT, Fix T-K

Die innovative Befestigungslösung bei Stahl- und Holzpfetten.
Bestellung ausschließlich durch [Checkliste FixE / FixT](#)

111006-000 FixE Gr. 1 Einfachbefestigung Set

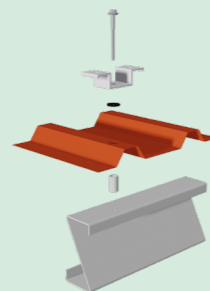


111008-000 FixE Gr. 3 Doppelbefestigung Set Hutprofil

Fertigung nach Checkliste



113004-000 FixT Gr. 1 Einfachbefestigung Set



113005-000 FixT Gr. 2 Doppelbefestigung Set

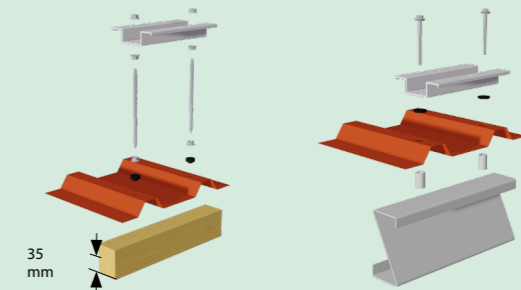
Für Hochsickenabstände

- bis 250 mm
- bis Stockschraubengröße M10

113006-000 FixT Gr. 3 Doppelbefestigung Set

Für Hochsickenabstände

- größer 250 mm



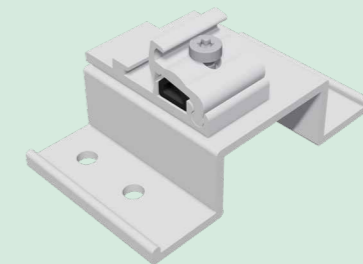
Anwendungsbereich

Aufständersysteme wie CompactVario und CompactGrid.

Wichtige Hinweise zur Statik

Anhand einer Checkliste werden die Tragelemente auf die Dacheindeckung angepasst, entsprechende Schrauben ausgewählt und die Länge der Distanzhülsen bestimmt. Die statische Auslegung der gesamten Konstruktion (Dachverbindungen, Tragplatten, Aufständers) erfolgt auf Basis eines komfortablen Statikprogramms.

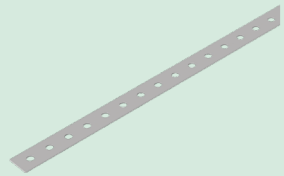
119014-012 Fix T-K



Zubehör Sonderbefestigungen

Sonderbefestigungen

Zubehör System VarioFix / SingleFix / FixZ-Montagekit

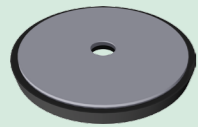


119015-002 Montagelochband 6–50 m

Zur Verbindung von Einzelschellen als Potentialverbindung oder zum Befestigen der Stringverkabelung, wenn keine Montageschienen verwendet werden

Zubehör Stockschrauben – FixPlan

Die Alternative für ebene Blechdächer, bei denen die Befestigung am Falz nicht möglich ist (z.B. Titanzinkblech-Dächer).



114003-000 FixPlan Dichtplatte

VPE:100



114004-000 Bituplan Zusatzabdichtung für FixPlan

VPE:100

Zur Montage auf Bitumeneindeckungen

MODUL- KLEMMEN

Modulklemmen für gerahmte Module

Klemmen für Laminatmodule

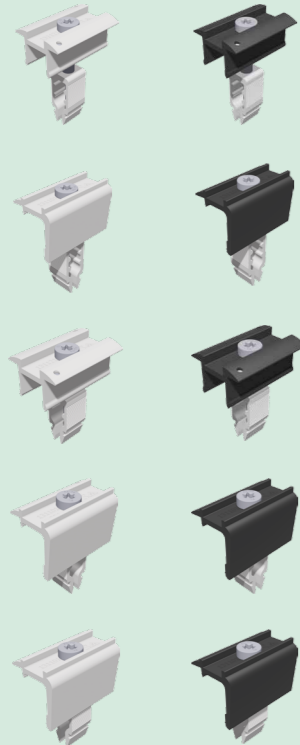
Zubehör Laminatklemmen

Modulklemmen für gerahmte Module

Modulklemmen

Alu-Modulklemmen System Rapid¹⁶

Die Modulklemme Rapid¹⁶ ist die konsequente Weiterentwicklung der bewährten und millionenfach eingesetzten Modulklemme Rapid²⁺. Durch die variable Einsatzmöglichkeit wurde die Anzahl der Artikel drastisch reduziert ohne Einbußen der Einsatzmöglichkeiten. Alle Modulklemmen sind standardmäßig mit Erdungspin ausgestattet.



Alu blank	Schwarz eloxiert	Artikelbezeichnung	Montageart
131121-002	131121-902	Mittelklemme Rapid ¹⁶ 40-50	V + H VPE:100
131101-002	131101-902	Endklemme Rapid ¹⁶ 40-50	V + H VPE:50
131121-001	131121-901	Mittelklemme Rapid ¹⁶ 30-40	V + H VPE:100
131101-001	131101-901	Endklemme Rapid ¹⁶ 30-40	V VPE:50
131101-003	131101-903	Endklemme Rapid ¹⁶ 30-40	H VPE:50

Klemmen für Laminatmodule

Modulklemmen

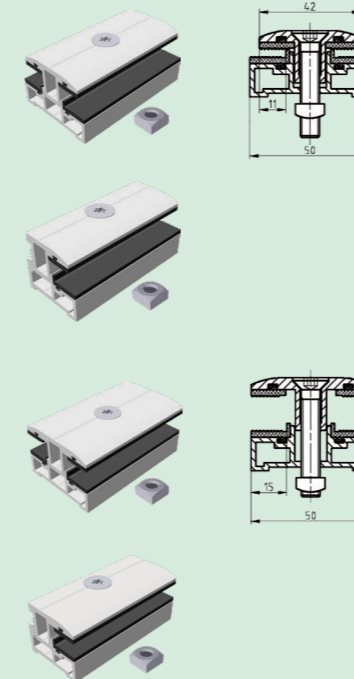
Klemmen für Laminatmodule

Serie Laminat Profi und Eco

Für verschiedene Moduldicken
Achtung: Anzugsdrehmoment beachten!
(siehe auch: Laminatmontage Allgemeine Hinweise)

Serie Laminat Profi

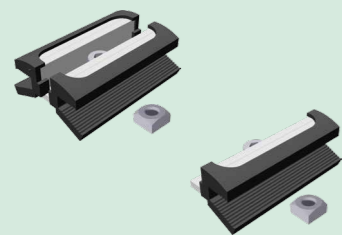
für Laminatstärke 3-14 mm
Glaseinstand: Profi schmal 11 mm, Profi breit 15 mm
Länge: 80 mm, Spalt zwischen Modulen: ca. 20 mm
Inkl. Senkkopfschraube und Vierkantmutter



132201-308 Mittelklemme Profi schmal 3-8 mm Set	VPE:200
132201-914 Mittelklemme Profi schmal 9-14 mm Set	VPE:200
132101-308 Endklemme Profi schmal 3-8 mm Set	VPE:200
132101-914 Endklemme Profi schmal 9-14 mm Set	VPE:200
132202-308 Mittelklemme Profi breit 3-8 mm Set	VPE:200
132202-914 Mittelklemme Profi breit 9-14 mm Set	VPE:200
132102-308 Endklemme Profi breit 3-8 mm Set	VPE:200
132102-914 Endklemme Profi breit 9-14 mm Set	VPE:200

Klemmen für Laminatmodule

Modulklemmen



Serie Laminat Eco

Länge Aluminium-Klemme: 70 mm, Glaseinstand: 11 mm, Spalt zwischen Modulen: ca. 22 mm, (keine Pressung des Laminates)

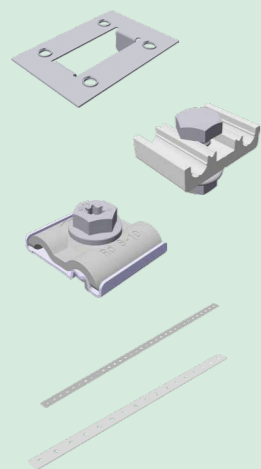
133264-168 Mittelklemme Eco6-S4 Laminat 6,8 mm Set	VPE:100
133164-168 Endklemme Eco6-S4 Laminat 6,8 mm Set	VPE:100

Mit Zubehör M8 x 20, ohne Einklickbaustein
Mit Aluminiumklemme umschließendem EPDM-Gummi

Zertifizierte Klemmen für Module First Solar Serie 4 aus hochisolierendem EPDM-Gummiwerkstoff. Zertifizierung finden Sie im Downloadbereich unter www.schletter-group.com

Eco-Klemmen auf Anfrage auch in Sonderlängen

Blitzschutz und Potentialausgleich

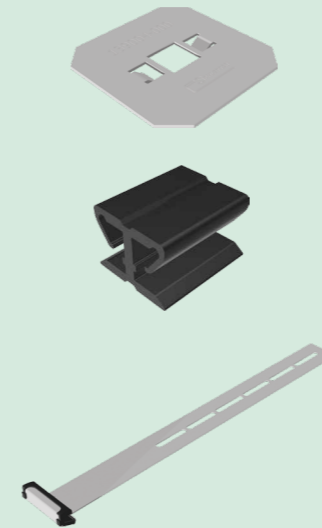


135004-000 Blech für Modulerdung	VPE:100
Nicht für Laminatklemmen geeignet!	
135003-000 Blitzschutzklemme für 8 mm	VPE:20
Alu komplett vormontiert (für Draht-DM 8 mm)	
135003-002 Erdungs- und Blitzschutzklemme VA M8	
Klemmbereich Rd 8-10 mm	
Anschluss ein-/mehrdrätig 4-50 mm ²	
119015-002 Montagelochband 6 - 50 m	
119015-003 Montagelochband 16 - 50 m	
blitzstromfähig	

Zubehör Laminatklemmen

Modulklemmen

Zubehör Laminatklemmen



Alu blank		
139004-000	Unterlegblech Modulklemme Eco	VPE:200
Zur Erhöhung der Auflagefläche		
973000-012	Distanzhalter	VPE:100
Für Laminatstärke 4–10 mm		
Alu blank		
139008-006	Sicherheitshaken Laminat 3–8 mm	VPE:100



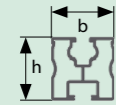
PROFILE

Profilmfamilie 05

Zubehör Profile

Profilmfamilie 05

Profile



Profilmfamilie 05

Die Profilmfamilie 05 für das bewährte Klicksystem mit passendem Zubehör. Montage mit Vierkantmutter, Klicksystem und Rapid²⁺

➔ Statiktabelle für Querträger

➔ Lastermittlungssoftware im Internet:

www.schletter-group.com

(Download > Solar Montagesysteme > Software & Kalkulation)

Modultragprofil EcoLight

Mechanische Anbindung

Oben: KlickNut M8
Unten: Schraubkanal M10

b	h
30 mm	30 mm

Alu blank

120011-04200	4,2 m
120011-006	6,0 m
120011-06200	6,2 m

Modultragprofil Eco05

Mechanische Anbindung

Oben: KlickNut M8
Unten: Schraubkanal M10

b	h
30 mm	30 mm

Alu blank

120001-04200	4,2 m
120001-006	6,0 m
120001-06200	6,2 m

Für geringe Spannweiten

Modultragprofil Solo

Mechanische Anbindung

Oben: KlickNut M8
Unten: Schraubkanal M10

b	h
40 mm	40 mm

Alu blank Schwarz eloxiert

120005-04200	120005-94200	4,2 m
120005-006	120005-906	6,0 m
120005-06200		6,2 m

Modultragprofil SoloPlus

Mechanische Anbindung

Oben: KlickNut M8
Unten: Schraubkanal M10

b	h
40 mm	60 mm

Alu blank Schwarz eloxiert

120006-04200	120006-94200	4,2 m
120006-006	120006-906	6,0 m
120006-06200		6,2 m

Modultragprofil Solo XL-6200mm

Mechanische Anbindung*

Oben: KlickNut M8
Unten: Schraubkanal M10

b	h
40 mm	120 mm

Alu blank

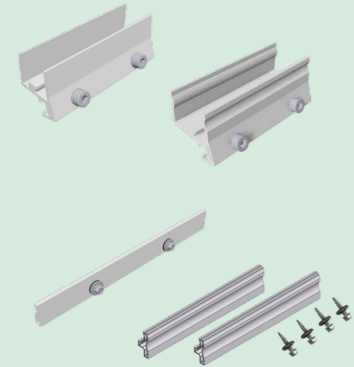
120015-06200

* Der untere Schraubkanal M10 ist nur geeignet für die Anbindung mit der Vierkantschraube 943410-025. Nicht für Rapid-Kreuzverbinder, KlickTop oder ähnliche Anbindungen.

Zubehör Profile

Profile

Zubehör Profilmfamilie 05

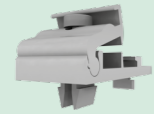


129001-003	Verbinder E Eco, vormontiert	VPE:100
129002-002	Verbinder E Solo, SoloLight, FixZ-7, FixZ-15, vormontiert	VPE:100

129001-004	Eco Innenverbinder Set	VPE:50
-------------------	------------------------	--------

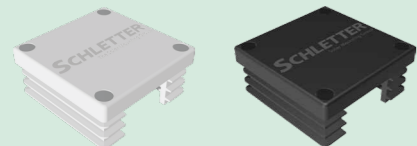
129060-001	Verbinder Einschub Solo Set	VPE:50
-------------------	-----------------------------	--------

Alu blank



1129063-000	Rapid Kreuzverbinder Komplett vormontiert für Klicknut M8 für Kreuzschienensystem ➔ Produktblatt Rapid Kreuzverbinder	VPE:200
--------------------	---	---------

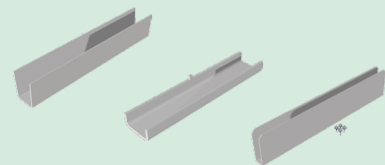
1129063-900	Rapid Kreuzverbinder	VPE:200
--------------------	----------------------	---------



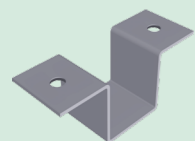
Grau	Schwarz eloxiert	
129011-000	129011-900 Kunststoff-Endkappe Solo	VPE:100



129061-001	Firstverbinder Set	VPE:50
-------------------	--------------------	--------



129001-007	SoloPlus Innenverbinder	VPE:25
129001-008	EcoLight Innenverbinder	VPE:25
129001-009	SoloXL Innenverbinder Set	VPE:25



129023-000	Dübelschelle Solo 40/40 Für Sonderanwendungen	VPE:40
-------------------	--	--------

STÜTZEN

Flachdachsystem Stützen

Flachdachsystem Stützen und Fassadensysteme

Zubehör Stützen

Flachdachsystem Stützen

Stützen

Flachdachsystem Stützen

Bei allen Flachdach-Befestigungsarten kann je nach Untergrund und Befestigung eine Diagonalversteifung der Stützverbände sinnvoll sein. Diese Versteifungen können im Bedarfsfall bauseits z.B. mit Hilfe unseres Montagelochbandes 16-50m 119015-003 ausgeführt werden. Andere Winkel von 15°-60° in 5°-Schritten möglich.

Montageträger



Serie 07



Flex Console

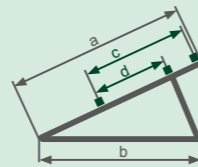
Bodenprofil



Light U

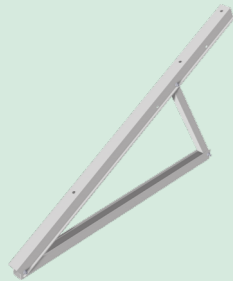


Profi U



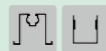
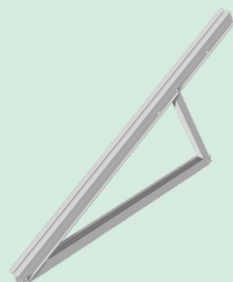
Stützen, Winkel 30°

andere Winkel von 15°-30° in 5°-Schritten möglich



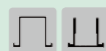
Flachdachstütze Light U (30 Grad, Alu, geschraubt)

Serie 07	Modulhöhe	a	b	c	d
150001-130	ca. 1300 mm	1195 mm	1193 mm	850 mm	600 mm
150001-150	ca. 1500 mm	1445 mm	1193 mm	960 mm	690 mm



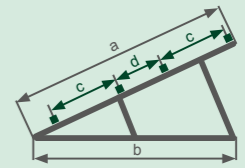
Flachdachstütze Light U (30 Grad, Alu, geschraubt)

Flex Console	Modulhöhe	a	b	c	d
150101-130	ca. 1300 mm	1195 mm	1193 mm	--	--
150101-150	ca. 1500 mm	1445 mm	1193 mm	--	--



Flachdachstütze Profi U (30 Grad, Alu, geschraubt)

Serie 07	Modulhöhe	a	b	c	d
151001-150	ca. 1500 mm	1445 mm	1193 mm	960 mm	690 mm



Stützen, Winkel 30°

andere Winkel von 15°-30° in 5°-Schritten möglich



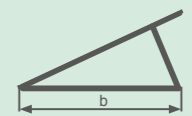
Flachdachstütze Profi U (30 Grad, Alu, geschraubt)

Serie 07	Modulhöhe	a	b	c	d
151001-220	ca. 2200 mm	2200 mm	2216 mm	747 mm	461 mm



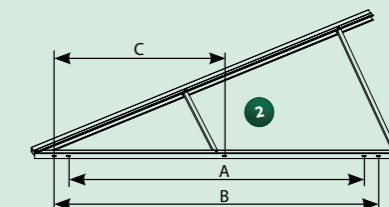
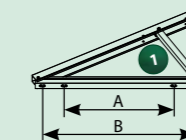
Flachdachstütze XL (30 Grad, Alu, geschraubt)

Serie 07	Modulhöhe	a	b	c	d
155001-320	ca. 3200 mm	3195 mm	2635 mm	1072/1080 mm	733 mm



Lochabstände in mm

Modulhöhe ca.	1300	1500	1800	2200	3200
Bodenprofil (b)	995			2216	2795
Maßbild	1	1		1	2
A	743	743		1756	2185
B	963	963		1961	2405
C					1202,5



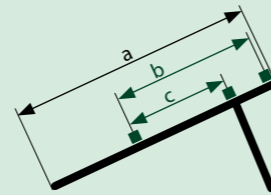
Die Langlöcher im Bodenprofil erlauben eine Montagetoleranz von +/- 8 mm.

Flachdachsystem Stützen und Fassadensysteme

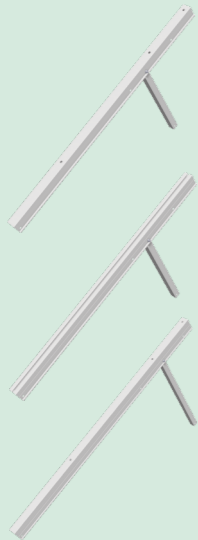
Stützen

Stützen-Oberteile zur Anwendung bei Systemen mit Durchlaufträgern

Bei der Zusammenstellung von Systemen müssen sogenannte Beschläge bei der Bestellung berücksichtigt werden.



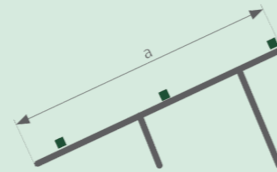
Stützen, Winkel 30°
andere Winkel von 15°–60° in 5°-Schritten möglich



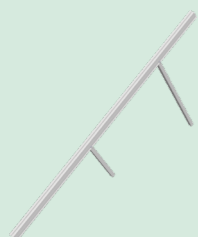
Flachdachstütze Oberteil Light				
Serie 07	Modulhöhe	a	b	c
150003-001	ca. 1300 mm	1195 mm	850 mm	600 mm
150003-002	ca. 1500 mm	1445 mm	960 mm	690 mm

Flachdachstütze Oberteil Light				
Flex Console	Modulhöhe	a	b	c
150103-001	ca. 1300 mm	1195 mm	--	--

Flachdachstütze Oberteil Profi				
Serie 07	Modulhöhe	a	b	c
151003-000	ca. 1500 mm	1445 mm	960 mm	690 mm



Stützen, Winkel 30°
andere Winkel von 15°–30° in 5°-Schritten möglich

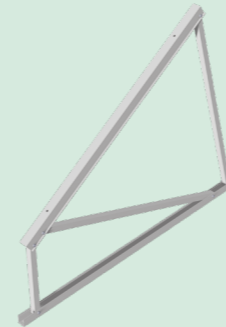


Flachdachstütze Oberteil				
Flex Console	Modulhöhe	a	b	c
151103-001	ca. 2200 mm	2200 mm	--	--

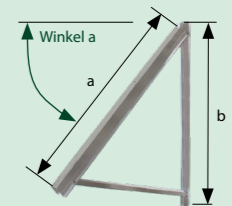
Sonderstützen

Gründachstütze für Module bis 1,6 m
Winkel von 15–30° in 5°-Schritten möglich

Gewünschte Neigung bitte angeben!
Alu, geschraubt; ca. 0,4 m Bodenfreiheit
Länge des Montageträgers: ca. 1,5 m



152001-000 Gründachstütze für Module bis 1,6 m



Fassadenstütze für Module 1,3–1,6m
Winkel von 30°–75° in 5°-Schritten möglich

Zur Wahl des Stützenwinkels (Winkel a) bitte die Modulneigung zur Horizontalen angeben

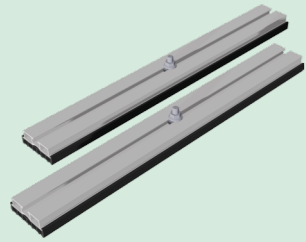


Fassadenstütze				
	Modulhöhe	a	b	
156001-160	Fassadenstütze für Module 1,3-1,6m	ca. 1,3–1,6 m	1285 mm	1323 mm

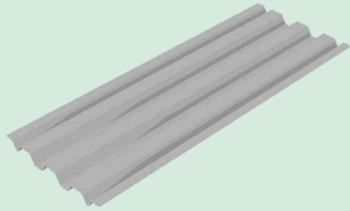
Zubehör Stützen

Stützen

Beschwerung



159000-007 Betonblock-Beschwerungsset, Alu VPE:50
Zur Beschwerung mit Beton-Randsteinen o.ä.
Paarweise inkl. 2 x Schraubensatz



160002-001 SolRack Alu (1 Platte)
Materialstärke: 1 mm
Fläche: 0,55 m²

Zubehör SolRack

(je 2 Stück pro Platte erforderlich!)

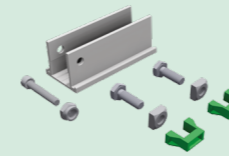
943610-025 Schraube M10 x 25 Sechskant DIN933 A2 GMB VPE:100
943922-010 Unterlegscheibe groß M10 DIN9021 A2 VPE:100
943912-010 Flanschmutter M10 mit Sperrverzahnung DIN6923 A4 VPE:100

Zubehör Stützen

Stützen

Zubehör Stützen

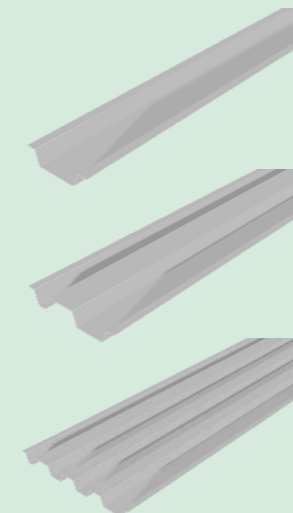
Bei der Zusammenstellung von Systemen müssen sogenannte Beschlagsätze bei der Bestellung berücksichtigt werden.



159000-002 Beschlagsatz 07 für CompactVario, einfach VPE:100
Zur Montage der Stützenoberteile am Bodenträger

Windsafe (projektbezogen)

Rückwandverkleidung für aufgeständerte PV-Anlagen zur Reduzierung der Windlasten.



164160-180 Windsafe Vario Alu 160 x 1830 mm
164250-180 Windsafe Vario Alu 250 x 1830 mm
164500-180 Windsafe Vario Alu 500 x 1830 mm



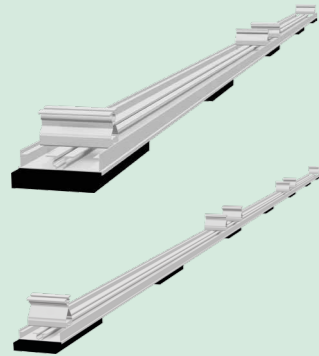
BALLAST- OPTIMIERTE FLACHDACH- SYSTEME

FixGrid

FlatGrid

FixGrid

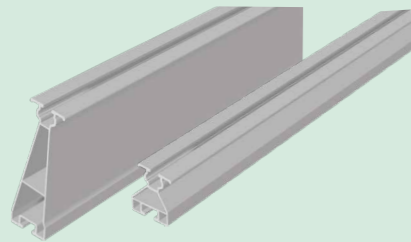
Ballastoptimierte Flachdachsysteme



FixGrid

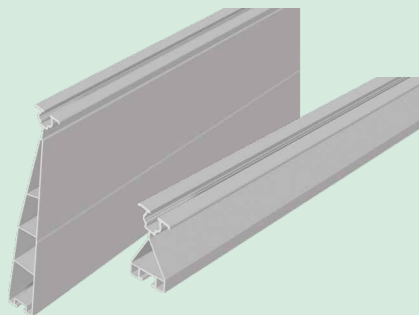
KITS

163000-201	FixGrid18 100 Kit 6° 2-er Set
163000-202	FixGrid18 100 Kit 6° 3-er Set
163000-203	FixGrid18 100 Kit 13° 2-er Set
163000-204	FixGrid18 100 Kit 13° 3-er Set
163000-301	FixGrid18 Süd Kit 6° 2-er Set
163000-302	FixGrid18 Süd Kit 6° 3-er Set
163000-303	FixGrid18 Süd Kit 13° 2-er Set
163000-304	FixGrid18 Süd Kit 13° 3-er Set



FixZ-7

121001-04200	FixZ-7 Systemprofil oben 4200 mm
121001-06200	FixZ-7 Systemprofil oben 6200 mm
121002-04200	FixZ-7 Systemprofil18 unten 4200 mm
121002-06200	FixZ-7 Systemprofil18 unten 6200 mm

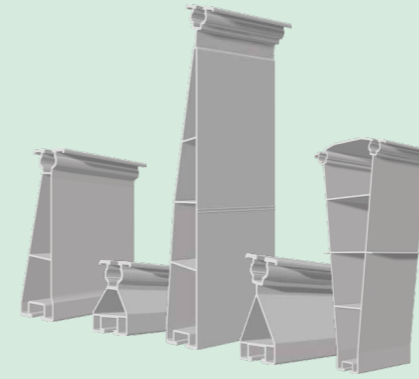


FixZ-15

121008-04200	FixZ-15 Systemprofil18 oben 4200 mm
121008-06200	FixZ-15 Systemprofil18 oben 6200 mm
121009-04200	FixZ-15 Systemprofil18 unten 4200 mm
121009-06200	FixZ-15 Systemprofil18 unten 6200 mm

FixGrid

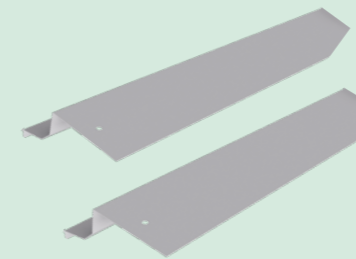
Ballastoptimierte Flachdachsysteme



FixZ Profilstücke inkl. FixGrid Eindrehverbinde

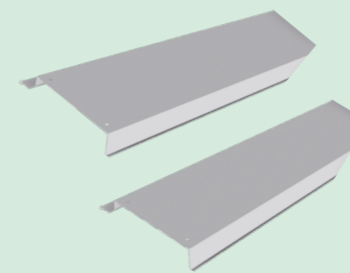
163900-011	FixZ-7 Systemprofil oben 96 mm mit Verbinder VPE:100
163900-012	FixZ-7 Systemprofil unten 96 mm mit Verbinder VPE:100
163900-001	FixZ-15 Systemprofil oben 96 mm mit Verbinder VPE:50
163900-002	FixZ-15 Systemprofil unten 96 mm mit Verbinder VPE:50
163900-003	FixZ-15 Systemprofil Mitte 96 mm mit Verbinder VPE:50

Für hohe Schneelasten bis 5,4 kN/m².



FixZ-7 Windsafe

169018-170	FixZ-7 Windsafe18 bis 1700 mm	VPE:100
169018-210	FixZ-7 Windsafe18 bis 2067 mm	VPE:100



FixZ-15 Windsafe

169019-170	FixZ-15 Windsafe18 bis 1700 mm	VPE:50
169019-210	FixZ-15 Windsafe18 bis 2067 mm	VPE:50



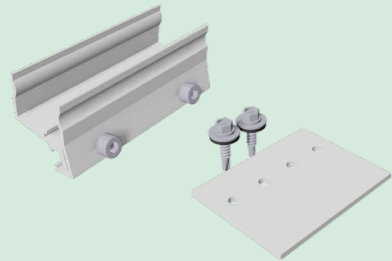
Ballastschächte

169020-170	FixGrid Ballastschacht18 bis 1700 mm	VPE:100
169020-210	FixGrid Ballastschacht18 bis 2067 mm	VPE:100

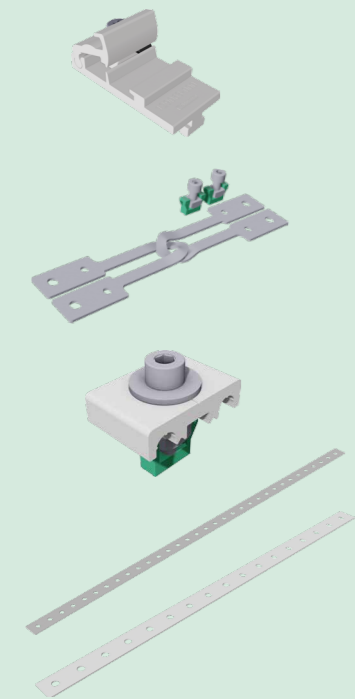
Die passenden Modulklemmen finden Sie ab Seite 30.

FixGrid

Ballastoptimierte Flachdachsysteme



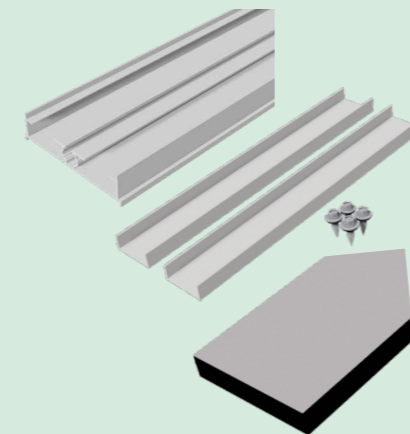
Verbinder		
129002-002	Verbinder E, vormontiert	VPE:100
129019-001	Zusatzverbinder für FixZ-15 oben Set	VPE:100



Weiteres Zubehör		
129063-000	Rapid Kreuzverbinder	VPE:200
129062-001	Zugverbinder mit Zubehör	VPE:100
135003-005	Blitzschutzklemme für 8,5mm Kanal	VPE:100
119015-002	Montagelochband 6 - 50m	
119015-003	Montagelochband 16 - 50m	

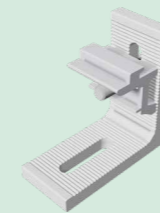
FlatGrid

Ballastoptimierte Flachdachsysteme

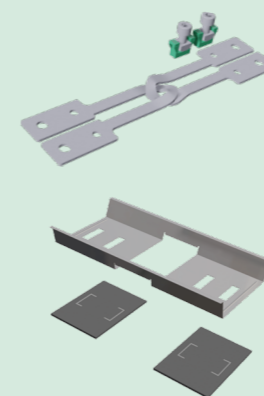


FlatGrid

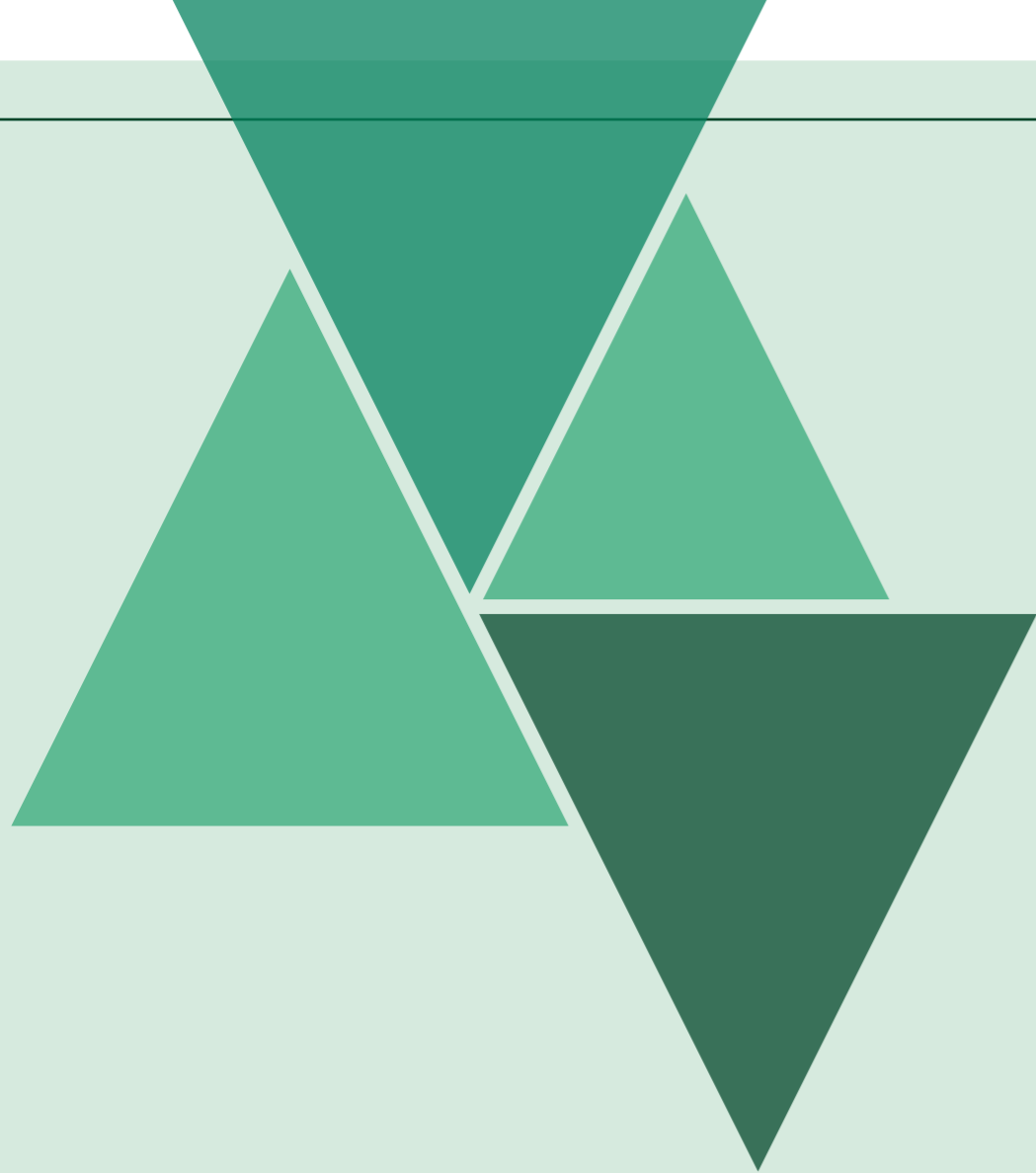
Grundprofil FlatGrid für Bautenschutzmatte-Streifen		
128039-006	Grundprofil FlatGrid 6 m	
129078-000	Innenverbinder für FlatGrid Set	VPE:25
169004-003	Bautenschutzmatte 300x110x20mm SK Zuschnitt	



Winkelverbinder Rapid ²⁺ L und Zubehör		
119026-001	Winkelverbinder Rapid ²⁺ L	VPE:100
943308-120	Innensechskantschraube M8 x 20	VPE:100
943922-008	Unterlegscheibe M8	VPE:100
943914-008	Vierkantmutter M8	VPE:100
129010-008	KlickIn Einklickbaustein für Mutter M8	VPE:100



Weiteres Zubehör		
129062-001	Zugverbinder mit Zubehör	VPE:100
169017-000	Zusatzwanne	VPE:50
169004-007	Bautenschutzmatte 230/160 mit Fixierklappen	



SCHRAUBEN UND KLEINTEILE

Schrauben und Kleinteile

Schrauben und Kleinteile

Schrauben und Kleinteile

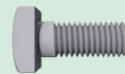
Schrauben und Kleinteile

Sechskantschraube, VA



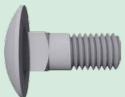
943610-020 M10 × 20	VPE:100
943610-025 M10 × 25	VPE:100
943610-030 M10 × 30	VPE:100
943610-035 M10 × 35	VPE:100
943610-045 M10 × 40	VPE:100
943610-090 M10 × 90	VPE:50

Vierkantschraube, VA



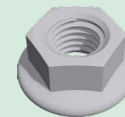
943410-025 M10 × 25	VPE:100
----------------------------	---------

Schlossschraube, VA



943510-025 M10 × 25	VPE:100
----------------------------	---------

Flanschmutter mit Sperrverzahnung



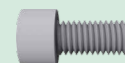
943912-008 M8	VPE:100
943912-010 M10	VPE:100
943912-012 M12	VPE:100

Unterlegscheibe groß, VA



943922-008 M8	VPE:100
943922-010 M10	VPE:100
943922-012 M12	VPE:100

Innensechskantschraube



943308-120 M8 × 20 mit Unterkopfverzahnung	VPE:100
943308-125 M8 × 25 mit Unterkopfverzahnung	VPE:200
943308-130 M8 × 30 mit Unterkopfverzahnung	VPE:200
943308-135 M8 × 35 mit Unterkopfverzahnung	VPE:200

Schrauben und Kleinteile

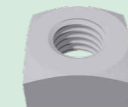
Schrauben und Kleinteile



943914-008 Vierkantmutter M8, V4A	VPE:100
Passend zu allen Schletter-Systemprofilen, kombinierbar mit Klicknut M8 und Einklickbaustein	



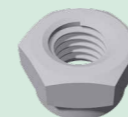
129010-008 KlickIn Einklickbaustein für Mutter M8	VPE:100
Zum vereinfachten Einführen der Vierkantmutter M8 an beliebiger Stelle der KlickIn-Nut M8	



943914-010 Vierkantmutter M10, V4A	VPE:100
943914-108 Sondervierkantmutter M8, V4A (Bauform wie M10)	VPE:100
Passend zu allen Schletter-Systemprofilen, kombinierbar mit Klicknut M10 und Einklickbaustein	



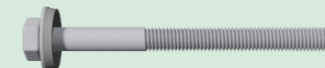
129010-001 KlickIn Einklickbaustein für Mutter M10	VPE:100
Zum vereinfachten Einführen der Vierkantmutter M10 an beliebiger Stelle der KlickIn-Nut M10	



Mutter selbstsichernd, V4A

943911-008 M8	VPE:500
943911-010 M10	VPE:200
943911-012 M12	VPE:200

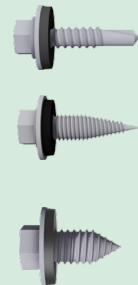
Für Stahl ab 1,5 mm



943718-064 8 × 64	VPE:100
943718-100 8 × 100	VPE:100
943718-125 8 × 125	VPE:100
943718-150 8 × 150	VPE:100
943718-200 8 × 200	VPE:50

Schrauben und Kleinteile

Schrauben und Kleinteile



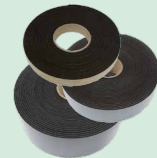
Bohrschrauben mit Dichtung

943755-925 5,5 × 25 selbstbohrend JT3-6 A2 (für z.B. Verbinder) VPE:100
943000-360 Bohrschraube 6,0 × 25 selbstfurchende Dichtung A2 VPE:100

943772-019 Reparaturschraube 7,2 × 19 selbstfurchend FAB A-A2 VPE:500

EPDM-Gummieinlage 3 mm selbstklebend, Rolle à 10 m, UV-beständig

z.B. für Trapezblechschellen oder für Laminatmodule



973000-013 25 mm breit

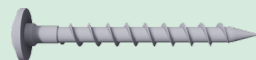
973000-014 48 mm breit

973000-015 80 mm breit

Holzschraube

Wir empfehlen bei nicht verschalten Dächern mindestens 80 mm, bei Dächern mit Schalung und Konterlattung mindestens 120 mm!

Holzschraube mit Tellerkopf VA



Exemplarisch

943208-080 8 × 80 VPE:50

943208-100 8 × 100 VPE:50

943208-120 8 × 120 VPE:50

Holzschraube mit Tellerkopf verzinkt

942208-080 8 × 80 VPE:50

942208-100 8 × 100 VPE:50

942208-120 8 × 120 VPE:50

Dichtung für Tellerkopfschrauben

119016-000 dm 8 EPDM

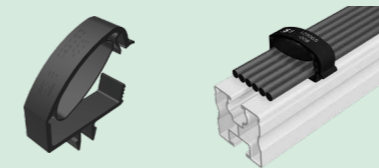


Schrauben und Kleinteile

Schrauben und Kleinteile

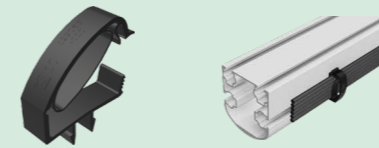
Kabelführung

Kabelbefestiger aus UV- und temperaturbeständigem Kunststoff



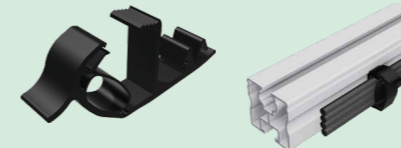
129065-008 Proklip-Multi 8

Profile	Systeme	Kabelmenge	
Klick- oder Schraubkanal M8, Modultragprofile S, Modultragprofile Solo, Eco05, FixZ-7, FixZ-15	FixZ-7, FixZ-15, System FS, Carport, Sonderprojekte	ca. 6*	VPE:100



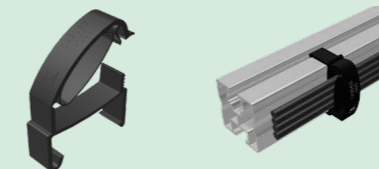
129065-010 Proklip-Multi 10

Profile	Systeme	Kabelmenge	
BF-Binder, T-Binder, Klick- oder Schraubkanal M10	IsoTop, PvMax3, System FS (alle Varianten), Sonderprojekte	ca. 6*	VPE:100



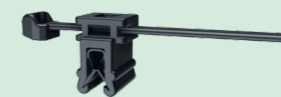
129065-001 Proklip-Multi 10S

Profile	Systeme	Kabelmenge	
Solo und Schraubkanal M10	-	ca. 4*	VPE:100



129065-000 Proklip-Multi C

Profile	Systeme	Kabelmenge	
Solo	Gridnorm, Sonderprojekte	ca. 6*	VPE:100



149023-001 Befestigungsbinder 1,0–3,0 mm, Führung oben

Befestigung an Kanten mit einer Breite von 1,0–3,0 mm; Kabelbinderlänge: 200 mm VPE:100



149023-002 Befestigungsbinder 1,0–3,0 mm, Führung seitlich

Befestigung an Kanten mit einer Breite von 1,0–3,0 mm; Kabelbinderlänge: 200 mm VPE:100



149023-003 Befestigungsbinder 3,0–6,0 mm

Befestigung an Kanten mit einer Breite von 3,0–6,0 mm; Kabelbinderlänge: 200 mm VPE:100

* Ausgehend von einem 6 mm²-Kabel mit einem Kabeldurchmesser von 6 mm.

Für die umfassende und kompetente Beratung bei Ihrer Anlagenplanung und für Fragen zur Logistik und Auftragsbearbeitung stehen Ihnen unsere Mitarbeiter gerne zur Verfügung.

SCHLETTER
The Solar Mounting Group

SCHLETTER GMBH (Headquarters)
Alustraße 1
83527 Kirchdorf / Haag i.OB
DEUTSCHLAND

Auftragszentrum

Tel.: +49 8072 9191 - 480
Fax.: +49 8072 9191 - 9480
bestellung@schletter-group.com

Technische Beratung und Anfragen

Tel.: +49 8072 9191 - 201
Fax.: +49 8072 9191 - 9201
anfragen@schletter-group.com

info@schletter-group.com
www.schletter-group.com

Änderungen, auch technischer Art, vorbehalten.